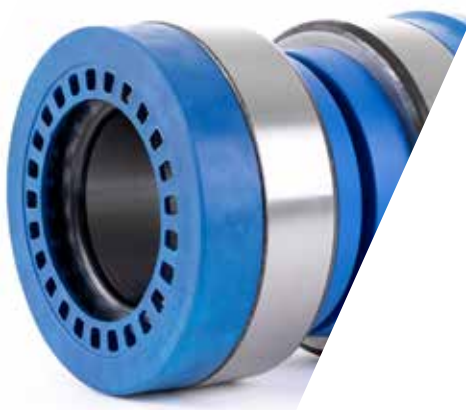


# WHEEL END UNITS

# COMMERCIAL VEHICLES



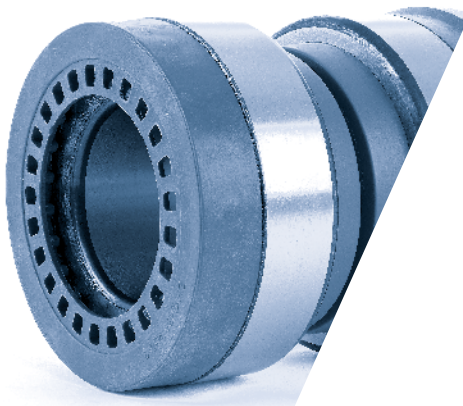
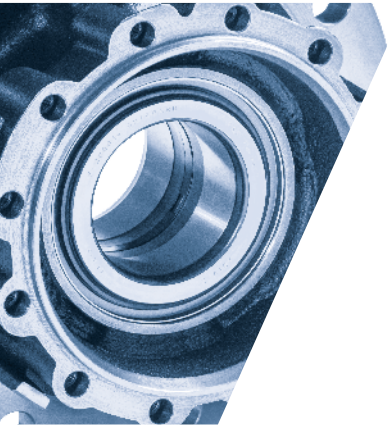


# WHEEL END UNITS

---

# COMMERCIAL VEHICLES

---



# ABOUT US

---

FERSA BEARINGS IS A SPANISH MULTINATIONAL COMPANY DEDICATED TO THE DESIGN, DEVELOPMENT, MANUFACTURING AND DISTRIBUTION OF THE COMPLETE SOLUTIONS FOR HIGH PERFORMANCE BEARINGS

---

## COMMERCIAL VEHICLE EXPERTS

**The most complete range for major heavy vehicle applications.**

As experts in bearings, we can offer specific bearing designs according to their final application: gearbox, differential and wheel ends.

We manufacture bearings for American, Asian and European vehicles.

# Index

## Índice

---

0 \	Technical introduction Introducción técnica	\4
1 \	Wheel end hub Hub de rueda	\6
2 \	Wheel end Kit Kit de rueda	\14
3 \	Wheel end module Modulo de rueda	\26
4 \	Preset hub assembly Rodamiento integral de rueda	\32
5 \	Wheel end complements Complementos para rueda	\38
	5.1 Grease \ Grasa	\40
	5.2 Fersa Tools \ Herramientas Fersa	\41
6 \	Part number cross Cruce de referencias	\44
	6.1 Competitor part number cross \ Cruce de Referencias con la competencia	\44
	6.2 OEM part number cross \ Cruce de Referencias OEM	\45

---



## Introduction \ Introducción

Fersa's Hub Unit bearings for industrial vehicles are designed with one objective: to ensure maximum performance. This, together with an exhaustive quality control of all manufacturing processes, guarantees maximum durability of this maintenance free bearing.

All bearings are assembled in our specialized assembly line in the Zaragoza center, where 100% of production is verified, using the latest technological advances in R&D and quality control.

Our products are approved only after passing the most demanding trial and testing control programs in guarantee of our high technical and quality standards.

Los rodamientos para unidades de buje para vehículos industriales fabricados en Fersa Bearings son diseñados con un objetivo, conseguir la máxima eficiencia. Esto, acompañado de un exhaustivo control de calidad en los procesos de fabricación aseguran la máxima durabilidad del rodamiento libre de mantenimiento.

Los rodamientos son montados en nuestro centro especializado de montaje de Fersa en Zaragoza, garantizados con los más recientes avances tecnológicos en el área de I+D y calidad, donde se verifica el 100% de la producción.

Nuestro centro especializado de ensayos somete a los rodamientos a un exhaustivo programa de ensayos y pruebas antes de liberar el producto, garantizando nuestros altos estándares técnicos y de calidad.

## Capacity \ Capacidades

Design for heavy loads at high speeds. Tapered roller bearings can support both axial and radial loads, allowing up to 0.06° of misalignment.

Equivalent dynamic load capacity (ISO 281): The axial balance of the shaft depends not only on the forces applied, but also on the forces induced by the radial loads applied on each bearing.

$$P = Fr + 1.1 Y * Fa \quad \text{si } Fa \setminus Fr \leq e$$

$$P = 0.67 Fr + 1.68 Y * Fa \quad \text{si } Fa \setminus Fr > e$$

Equivalent static load capacity: its value P0 is the greater of the two values obtained using the following formula:

$$P0 = Fr + Y0 * Fa$$

Están diseñados para grandes cargas a altas velocidades. Los rodamientos de rodillos cónicos, tienen una gran capacidad para resistir tanto cargas radiales como axiales, admitiendo des-alineamientos de 0.06°.

Capacidad de carga dinámica equivalente (ISO 281): El equilibrio axial del eje depende no sólo de las fuerzas aplicadas, sino también de las fuerzas inducidas por las cargas radiales aplicadas en cada rodamiento.

$$P = Fr + 1.1 Y * Fa \quad \text{si } Fa \setminus Fr \leq e$$

$$P = 0.67 Fr + 1.68 Y * Fa \quad \text{si } Fa \setminus Fr > e$$

Capacidad de carga estática equivalente: Su valor P0 es el mayor de los dos valores obtenidos aplicando la siguiente fórmula:

$$P0 = Fr + Y0 * Fa$$

## Features \ Características

- The extended taper design bypasses the need for shims
- Reduced width tolerance
- Pre-adjusted distance between ring faces in the Wheel end Kit family to ensure optimal functioning.
- Control of axial clearance in Wheel end hub and Wheel end module bearing families.

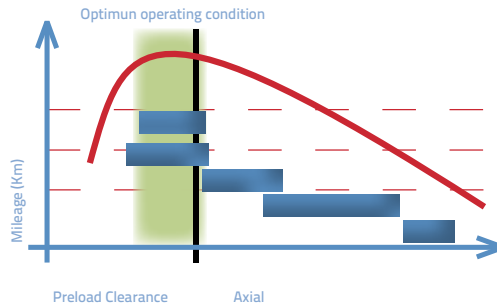
- Diseño de conos extendidos que evitan el uso de espaciadores.
- Reducidas tolerancias de altura.
- Distancia pre-ajustada entre caras de aros para asegurar un óptimo funcionamiento en la familia Kit de rueda.
- Control de la holgura axial para los rodamientos de las familias Hub de rueda y Modulos de rueda.

## Design \ Diseño

The internal clearance of Wheel end hub units is pre-adjusted by the manufacturer. The results are:

- No internal clearance produced from elastic deformations when applying load on the bearing.
- There is no offset of the shaft and rotation precision increases.
- Prevention of the fretting produced in the tracks because of external vibrations.

Reducing internal clearance is vital to the life of a bearing and a matter of analyses at each stage of the assembly process, as illustrated in the graph below.



Las unidades de bujes vienen ajustadas de fábrica con un juego interno. Los efectos son:

- No se produce juego interno por deformaciones elásticas cuando se aplica carga sobre el rodamiento.
- Se evita el descentramiento del eje y la precisión de rotación es mayor.
- Se previene el fretting producido en la pista de rodadura por vibraciones externas.

La reducción del juego interno es crítica para la vida del rodamiento y se estudia en cada una de las etapas de montaje, como se muestra en el siguiente gráfico.

## Lubrication \ Lubricación

Grease functions as a lubrication oil film between the rollers and the surface of the raceway preventing direct metal contact.

In Fersa we only use high quality grease in our pre-lubricated Wheel Hub Units, and we ensure that there is the correct amount and even distribution of grease in between all rollers.

La función de la grasa es crear una película lubricante de aceite entre los rodillos y la superficie de rodadura para prevenir el contacto directo entre metales.

En Fersa, hacemos las unidades de bujes pre-engrasadas de fábrica con grasa de alta calidad. Así aseguramos que contienen la cantidad correcta y una distribución uniforme entre todos los rodillos.

## Sealing \ Estanqueidad

Wheel Hub Units come sealed from the manufacturer against three kinds of contamination:

- Seals between ring and taper against grease loss and contamination entry (oil, water, impurities...)
- O-rings in the internal taper against contamination from impurities entering through the stub shaft.
- Axial clamp seal between tapers in traction applications, sealing the bearing from the shaft oil bath.

Las unidades de bujes vienen selladas desde fábrica para evitar tres tipos de contaminación:

- Para evitar pérdida de grasa así como entrada de contaminación (aceite, agua, impurezas...) se colocan retenes entre el aro y el cono.
- Para impedir la entrada de impurezas a través de la mangueta se coloca una junta tórica en el cono interior.
- Para hacer el rodamiento estanco frente al baño de aceite del eje se coloca una junta axial entre los conos en las aplicaciones traccionadas.

# 1 \

## WHEEL END HUB

---

### HUB DE RUEDA

---

#### Introduction \ Introducción

The Fersa heavy-duty, Wheel end hub, bearings are a pre-set unit, made up of two inner rings housed by a single exterior cup. Due to its precise axial clearance, the compact and maintenance free design, as well as the use of high quality grease, we manage to obtain optimum performance while supporting extremely high loads.

Our Wheel end hubs guarantees quick and simple assembly.

Los rodamientos Fersa "Hub de rueda" son conjuntos preajustados, compuestos de 2 conjuntos interiores alojados en un solo aro exterior.

Debido a su precisa holgura axial, su diseño compacto y libre de mantenimiento y el uso de grasas de alta calidad, Fersa garantiza un óptimo funcionamiento del rodamiento a cargas elevadas.

Con nuestros hub de rueda se asegura el montaje rápido y sencillo en los cubos de rueda de los vehículos.

#### Advantages \ Ventajas

Reduction of the number of components, implies reduction in assembly time.

Reduction of the space allocated to the bearings, hence weight reduction.

Easy to assemble, since they are already pre-set by the manufacturer.

Minimum maintenance, as it is already lubricated for life.

Low contamination risk, due to minimal handling.

Shorter axle length, hence less distortion and less misalignment.

Reducción del número de componentes, lo cual implica un ahorro de tiempo en el montaje.

Disminución del espacio requerido para el rodamiento, y como consecuencia, del peso.

Sencillez del montaje, dado que el reglaje está ya fijado desde fábrica.

Mínimo mantenimiento, al estar engrasado de por vida.

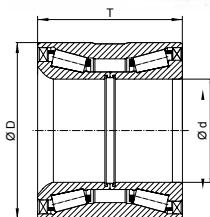
Menor riesgo de contaminación, al reducir las manipulaciones.

Acortamiento de la longitud del eje, lo que disminuye la deformación y el desalineamiento





## F 15097



### PART NUMBER CROSS \ REFERENCIAS CRUZADAS

FAG	201037 \ 571762.01.H195 \ 571762.H195
SKF	BTH 0018 A \ VKBA 5314
TIMKEN	NP 078914 \ SET 1231

### OEM PART NUMBERS \ REFERENCIAS OEM

SCANIA	1336296 \ 1356897 \ 1365570 \ 1382900 \ 1413785 1439070 \ 1443078 \ 1476945 \ 1724482 \ 1868087 2310169
--------	---

### POSITION \ POSICIÓN

Front axle \ Eje delantero

d (mm.)	D (mm.)	T (mm.)	Weight \ Peso (Kg.)
68 \ 68,2	127 \ 132	115	6,50

#### BRAND \ MARCA

SCANIA

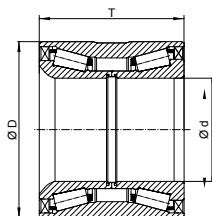


93 \ 113 \ 143 \ K3 \  
K4 \ SERIE 3 \ SERIE 4



SERIE 3

## F 15100



### PART NUMBER CROSS \ REFERENCIAS CRUZADAS

FAG	201034 \ 805003A.H195
SKF	BTH 0022 \ BTH 0055 \ VKBA 5412
SNR	HDS103
TIMKEN	SET 1310

### OEM PART NUMBERS \ REFERENCIAS OEM

MERCEDES BENZ	014 981 51 05 \ 014 981 5105 \ 014 981 93 05 014 981 9305 \ 014 981 99 05 \ 014 981 9905 016 981 2805 \ 017 981 5005
---------------	--

### POSITION \ POSICIÓN

Trailer Axle \ Eje de tráiler

d (mm.)	D (mm.)	T (mm.)	Weight \ Peso (Kg.)
82	140	115	6,45

#### BRAND \ MARCA

GIGANT

MERCEDES  
BENZ

SCHMITZ  
CARGOBUL

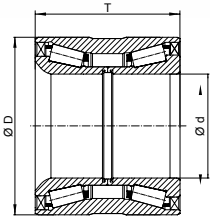


D - SERIE \  
G - SERIE

TE \ TL \ TZ

SPR \ SCS \  
SKO

## F 15120



### PART NUMBER CROSS \ REFERENCIAS CRUZADAS

FAG	201050
KOYO	DU60108-8
TIMKEN	SET 1349

### OEM PART NUMBERS \ REFERENCIAS OEM

MERCEDES BENZ 015 981 1905 \ 014 981 5705

### POSITION \ POSICIÓN

Front axle \ Eje delantero

d (mm.)	D (mm.)	T (mm.)	Weight \ Peso (Kg.)
60	108	75	2,83

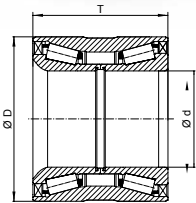
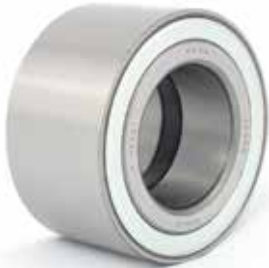
### BRAND \ MARCA

**MERCEDES BENZ**



ACTROS MP2 \  
ATEGO 2 \ AXOR 2

## F 15121



### PART NUMBER CROSS \ REFERENCIAS CRUZADAS

SKF BTH 1011 \ VKBA 3552

### OEM PART NUMBERS \ REFERENCIAS OEM

IVECO 7180066

### POSITION \ POSICIÓN

Rear axle \ Eje trasero

d (mm.)	D (mm.)	T (mm.)	Weight \ Peso (Kg.)
55	90	60	1,40

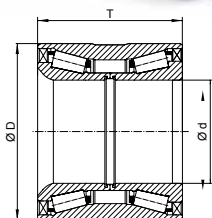
### BRAND \ MARCA

**IVECO**



DAILY I

## F 15122



### PART NUMBER CROSS \ REFERENCIAS CRUZADAS

FAG	201059 \ 805012.06.H195
SKF	BTH 0053 \ VKBA 5397
TIMKEN	SET 1242

### OEM PART NUMBERS \ REFERENCIAS OEM

DAF	1400291 \ 1408086
IVECO	1905487 \ 2996882 \ 7179749 \ 7179751 \ 7183074 7183075 \ 7189050 \ 7189648

### POSITION \ POSICIÓN

Rear axle \ Eje trasero

d (mm.)	D (mm.)	T (mm.)	Weight \ Peso (Kg.)
90	160	125	10,20

### BRAND \ MARCA



IVECO

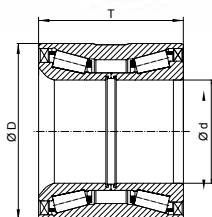
EUROSTAR \  
EUROTECH \ STRALIS

IRISBUS



EURORIDER

## F 15125



### PART NUMBER CROSS \ REFERENCIAS CRUZADAS

FAG	803194 A \ 803194.26
SKF	BTH-0010 D \ VKBA 5415
TIMKEM	NP 793154

### OEM PART NUMBERS \ REFERENCIAS OEM

DAF	170 3859
MERCEDES BENZ	002 980 7202 \ 013 981 2205 \ 013 981 2305 013 981 9805 \ 975 330 0425

### POSITION \ POSICIÓN

Rear axle \ Eje trasero

d (mm.)	D (mm.)	T (mm.)	Weight \ Peso (Kg.)
78	130	90	4,36

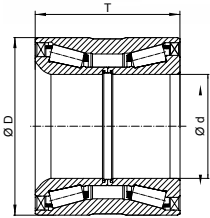
### BRAND \ MARCA



MERCEDES BENZ

ATEGO \  
ATEGO 2 \ TOURINO

## F 15126



### PART NUMBER CROSS \ REFERENCIAS CRUZADAS

FAG	805011 C
SKF	VKBA 5409
TIMKEN	SET 1237 \ SET 1277

### OEM PART NUMBERS \ REFERENCIAS OEM

DANA	833211
IVECO	2994058 \ 7184079 \ 7184080
VOLVO	85103258

### POSITION \ POSICIÓN

Rear axle \ Eje trasero

d (mm.)	D (mm.)	T (mm.)	Weight \ Peso (Kg.)
82	140	110	6,60

#### BRAND \ MARCA

IVECO

MERITOR

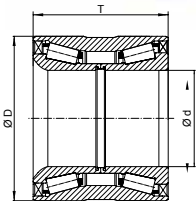


EUROCARGO



TC

## F 15127



### PART NUMBER CROSS \ REFERENCIAS CRUZADAS

FAG	805092 C \ 805092.07
TIMIKEN	SET 1263

### OEM PART NUMBERS \ REFERENCIAS OEM

DANA	833202
IVECO	7182915
MAN	81.93420-0336 \ 81.93420-0379 \ 81.93420-6083 81.93420-6099
VOLVO	85103257

### POSITION \ POSICIÓN

Rear axle \ Eje trasero

d (mm.)	D (mm.)	T (mm.)	Weight \ Peso (Kg.)
77	130	91	4,35

#### BRAND \ MARCA

IVECO

MAN

VOLVO



EUROPOLIS  
ELECTRICO

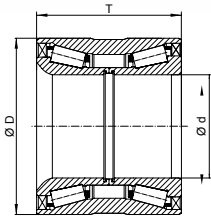


EUROCARGO

TGL \ TGM  
L 2000

FL6

# F 15300



A series of horizontal dotted lines for handwritten notes, starting below the pencil icon and extending across the width of the page.

## PART NUMBER CROSS \ REFERENCIAS CRUZADAS

FAG	805003CA.H195
SKF	VKBA 5419 \ BTH 0057
TIMKEN	SET 1321

## OEM PART NUMBERS \ REFERENCIAS OEM

MAN	81.93420-0344 \ 81.93420-0354
-----	-------------------------------

## POSITION \ POSICIÓN

Rear axle \ Eje trasero

d (mm.)	D (mm.)	T (mm.)	Weight \ Peso (Kg.)
82	140	110	6,60

## BRAND \ MARCA

MAN



TGL \ TGM



Handwriting practice area consisting of multiple horizontal dotted lines.

# 21

## WHEEL END KIT

### KIT DE RUEDA

#### Introduction \ Introducción

The Fersa Wheel end kit is a high-precision pre-set unit, meant to optimize performance when used in all kinds of commercial vehicles.

The high quality grease used in the pre-greased KWT units' guarantees outstanding performance in the most extreme conditions.

Los rodamientos Fersa "Kit de rueda" son conjuntos de rodamientos de alta precisión, preajustados, cuyo funcionamiento es óptimo para todo tipo de aplicaciones en vehículo industrial.

Los Kit de rueda son unidades previamente engrasadas con grasa de alta calidad que garantizan su uso en las condiciones más exigentes.

#### Advantages \ Ventajas

Life lubricated compact units.

Same OEM bearing quality, manufactured with the best materials:

- Special steels that guarantee bearing resistance.
- Viton (FKM) Seals for high temperature performance.
- High performance EP2 grease.
- Optimized geometries and optimized profiles.

Each unit incorporates its own assembly tool patented by Fersa, that functions as a fitting tool of units and, when inverted, hub seals.

The patented design by Fersa get a correct fitting of bearing units and seals. Also it protects raceways from damage during transportation and assembly.

Each unit is identified as INBOARD or OUTBOARD for immediate identification of its assembly position in the hub and each VCI package contains the corresponding seal.

Unidades compactadas lubricadas de por vida.

Misma calidad que el rodamiento OEM, fabricado con los mejores materiales:

- Aceros especiales que garantizan la durabilidad del rodamiento.
- Retenes de vitón (FKM) para funcionar a altas temperaturas.
- Grasa de altas prestaciones EP2.
- Geometrías y perfiles optimizados.

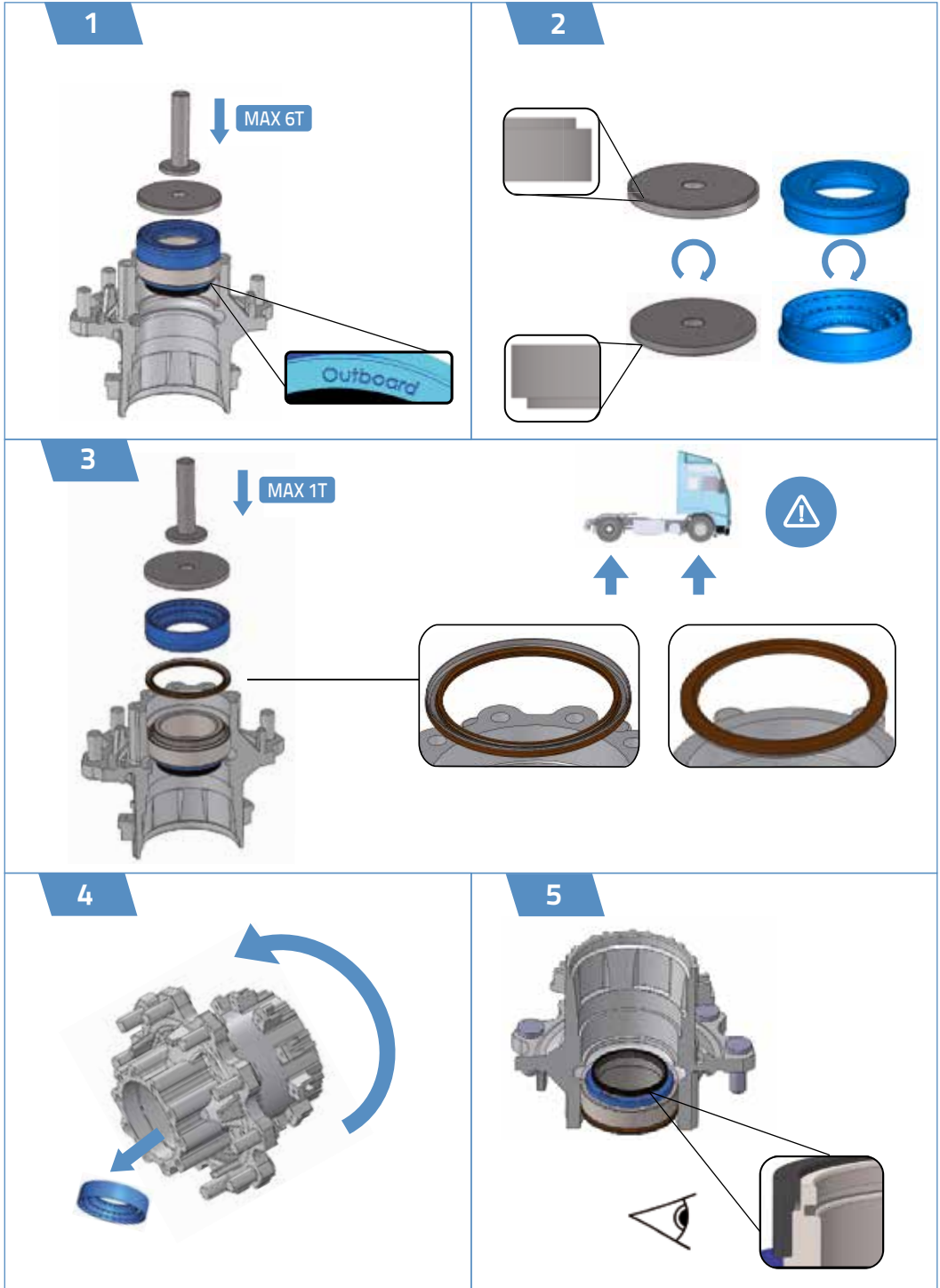
Cada unidad de los kit de rueda incorpora su propia herramienta de montaje patentada por Fersa, que sirve como herramienta para el calado de las unidades, y en posición invertida, para el calado del retén en el buje.

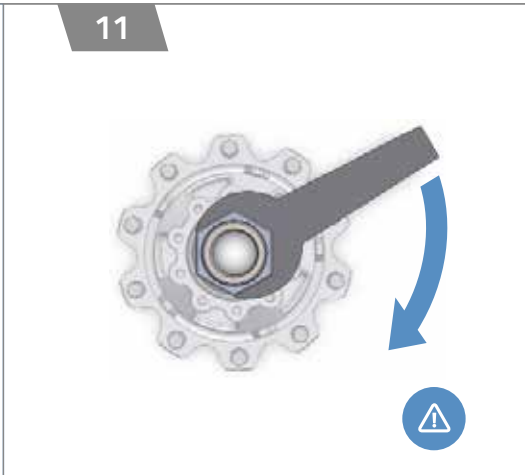
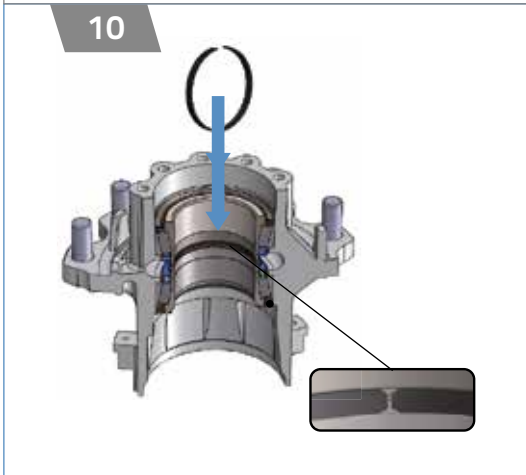
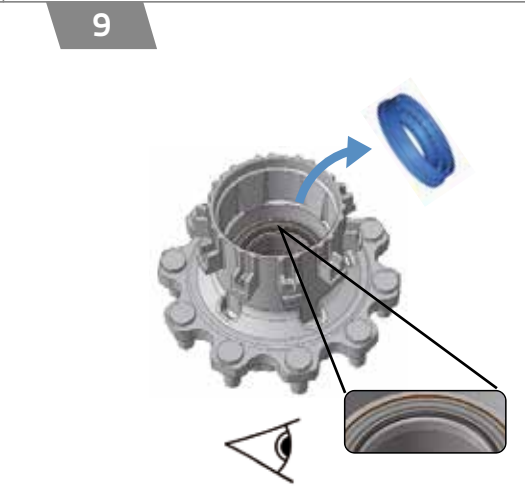
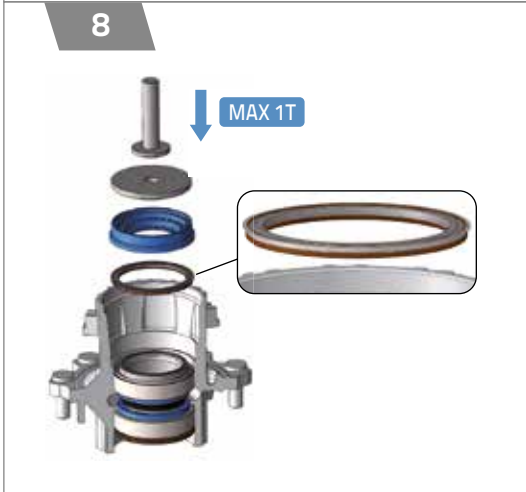
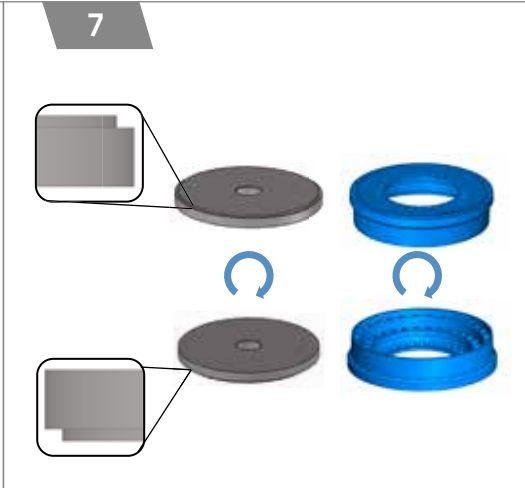
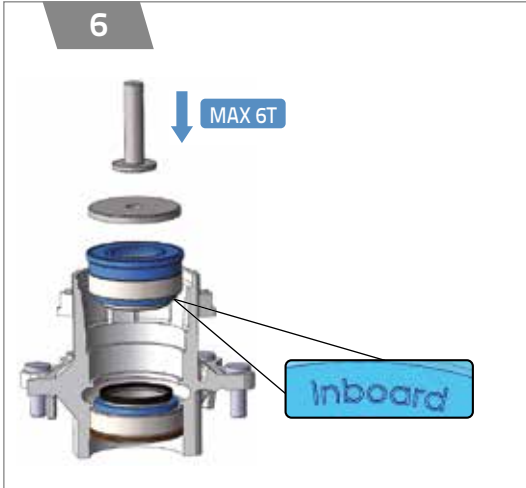
Este diseño patentado por Fersa permite que las unidades y retenes sean montadas correctamente y con la presión adecuada. Además de proteger de golpes y marcas las pistas de ro-dadura durante el transporte y montaje.

Cada una de las unidades viene identificada como INBOARD y OUTBOARD para el fácil reconocimiento de su posición de montaje en el buje y acompañadas en la misma bolsa de su retén correspondiente.

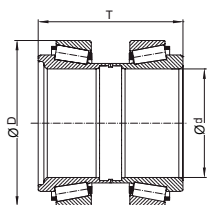








## F 200004



### PART NUMBER CROSS \ REFERENCIAS CRUZADAS

FAG	803750 B
SKF	BT2-0130A \ VKBA 5408
TIMKEN	SET 1335

### OEM PART NUMBERS \ REFERENCIAS OEM

IVECO	503126457 \ 5031 26457
MAN	36 93420 0009 \ 81 93420 0320 \ 81 93420 0342 81 93420 0376 \ 81 93420 6097
VOLVO	85110616

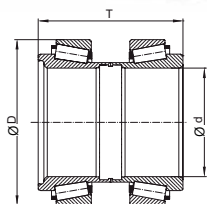
### POSITION \ POSICIÓN

Rear axle \ Eje trasero

d (mm.)	D (mm.)	T (mm.)	Weight \ Peso (Kg.)
105	160	140	6,86

BRAND \ MARCA	BOVA	MAN	MERCEDES BENZ	NEOPLAN	VOLVO
	ZF AXLE: AZ AV-132				
		TGA, TGM TGS, TGX M 2000			
	FUTURA LEXIO MAGIG SINERGY	LIONS COACH LIONS CITY HOCL, NG, NL, NU, SL, UL	CITARO	CITYLINER EUROLINER STARLINER	7700 8500 8700

## F 200005



### PART NUMBER CROSS \ REFERENCIAS CRUZADAS

FAG	804162 A
SKF	VKBA 5416

### OEM PART NUMBERS \ REFERENCIAS OEM

MAN	81 93420 0346
ZF	0735 371 966

### POSITION \ POSICIÓN

Rear axle \ Eje trasero

d (mm.)	D (mm.)	T (mm.)	Weight \ Peso (Kg.)
110	170	146	8,53

BRAND \ MARCA	MAN
	TGA, TGM TGS

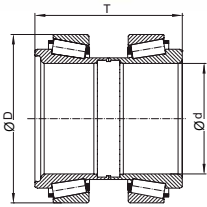


.....

.....

.....

## F 200013



Fersa Bearings's patented product \  
 Producto patentado por Fersa Bearings

### PART NUMBER CROSS \ REFERENCIAS CRUZADAS

FAG	566426.H195 \ 581079 C
SKF	VKBA 5425
TIMKEN	SET 1312



### OEM PART NUMBERS \ REFERENCIAS OEM

RENAULT TRUCKS	7420518637 \ 7420535202 \ 7420535203 7420967831 \ 7421021391 \ 7421024206 7421024208
VOLVO	3988673 \ 3988674 \ 3988675 \ 3988830 20382168 \ 20518092 \ 20518093 \ 20518637 20558950 \ 20728008 \ 20967831 \ 21021391

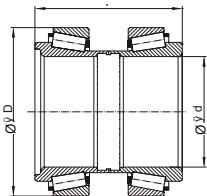
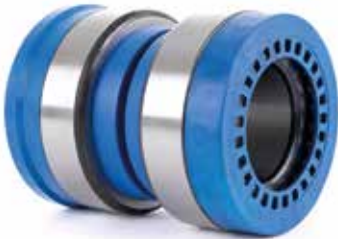
### POSITION \ POSICIÓN

Front axle \ Eje delantero

d (mm.)	D (mm.)	T (mm.)	Weight \ Peso (Kg.)
68 \ 68,2	125	115	4,45

BRAND \ MARCA	RENAULT	VOLVO
	Magnum Premium 2 Kerax	TGA, TGM TGS, TGX M 2000
		B6, 7700, 8500, 8700, 9700, 9900

## F 200014



Fersa Bearings's patented product \  
 Producto patentado por Fersa Bearings

### PART NUMBER CROSS \ REFERENCIAS CRUZADAS

FAG	566425.H195 \ 800792 D
SKF	VKBA 5423
TIMKEN	SET 1314



### OEM PART NUMBERS \ REFERENCIAS OEM

RENAULT TRUCKS	5001861915 \ 7420516957 \ 7420518661 7420535262 \ 7420535264 \ 7420792439 7420819834 \ 7420819846 \ 7420819859 7420819860 \ 7421036050
SCANIA	2277946
VOLVO	1075408 \ 20518661 \ 20792439 \ 20792440 20967828 \ 21036050

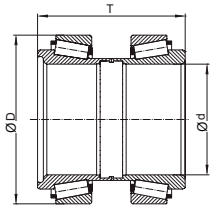
### POSITION \ POSICIÓN

Rear axle \ Eje trasero

d (mm.)	D (mm.)	T (mm.)	Weight \ Peso (Kg.)
93,800	148	135	6,05

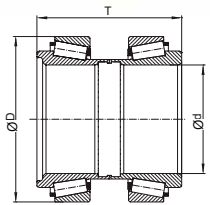
BRAND \ MARCA	RENAULT	VOLVO
	Magnum Premium 2 Kerax	XF, Magnum, Premium 2, Kerax FE, FH, FH 12, FH 16, FL 6, FL 7, FL 10, FL 12, FM, FM 7, FM 9, FM 12, NH 12
		B6, 7700, 8500, 8700, 9700, 9900

## F 200015



Fersa Bearings's patented product \  
Producto patentado por Fersa Bearings

## F 200016



Fersa Bearings's patented product \  
Producto patentado por Fersa Bearings

### PART NUMBER CROSS \ REFERENCIAS CRUZADAS

FAG	566427.H195
SKF	VKBA 5424
TIMKEN	SET 1311



### OEM PART NUMBERS \ REFERENCIAS OEM

RENAULT TRUCKS	7420518617 \ 7421021381 \ 7421022434 7421024188
VOLVO	20518617 \ 20589393 \ 20967830 \ 22008157

### POSITION \ POSICIÓN

Front axle \ Eje delantero

d (mm.)	D (mm.)	T (mm.)	Weight \ Peso (Kg.)
58,0 \ 57,8	110	115	3,64

BRAND \ MARCA	RENAULT	VOLVO
	Magnum Premium 2	FM 9, FH 12 FM 12, FH 16 FE, FH, FM
		B6, 7700, 8500, 8700, 9700, 9900

### PART NUMBER CROSS \ REFERENCIAS CRUZADAS

FAG	566074.H195
TIMKENSET	SET 1346


### OEM PART NUMBERS \ REFERENCIAS OEM

DAF	1801592
-----	---------

### POSITION \ POSICIÓN

Front axle \ Eje delantero

d (mm.)	D (mm.)	T (mm.)	Weight \ Peso (Kg.)
70 \ 69,8	131,5 \ 125	114	4,86

BRAND \ MARCA	DAF
	65CF, 75CF, 85CF, CF65 CF65II, CF65IV, CF75, CF75II, CF75IV CF85, CF85II, CF85IV, LF55, LF55IV XF95, XF95II, XF105

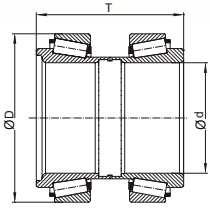


.....

.....

.....

## F 200017



Fersa Bearings's patented product \   
 Producto patentado por Fersa Bearings

### PART NUMBER CROSS \ REFERENCIAS CRUZADAS

FAG	566283.H195 \ 566283.H195
TIMKEN	SET 1352

### OEM PART NUMBERS \ REFERENCIAS OEM

DAF	1801594
-----	---------

### POSITION \ POSICIÓN

Rear axle \ Eje trasero

d (mm.)	D (mm.)	T (mm.)	Weight \ Peso (Kg.)
99,80 \ 100,00	148,0	135,0	6,003

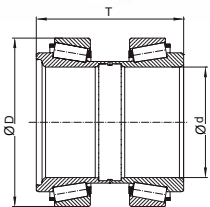
### BRAND \ MARCA



### DAF

65CF, 75CF, 85CF, CF65  
 CF65II, CF65IV, CF75, CF75II, CF75IV  
 CF85, CF85II, CF85IV, LF55, LF55IV  
 XF95, XF95II, XF105

## F 200018



Fersa Bearings's patented product \   
 Producto patentado por Fersa Bearings

### PART NUMBER CROSS \ REFERENCIAS CRUZADAS

FAG	566193.H195
-----	-------------

### OEM PART NUMBERS \ REFERENCIAS OEM

DAF	1801593
-----	---------

### POSITION \ POSICIÓN

Front axle \ Eje delantero

d (mm.)	D (mm.)	T (mm.)	Weight \ Peso (Kg.)
82,0	138,0	130,0	6,1

### BRAND \ MARCA



### DAF

CF 75, 85 CF, CF 85,  
 XF 95, XF 105



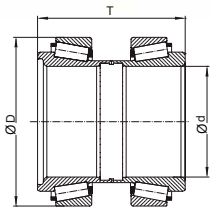
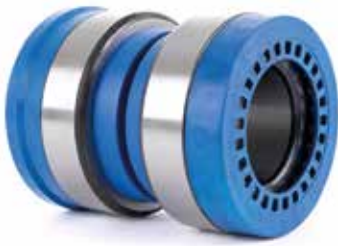
.....

.....

.....

.....

## F 200019



Fersa Bearings's patented product \  
Producto patentado por Fersa Bearings

### PART NUMBER CROSS \ REFERENCIAS CRUZADAS

FAG	566834.H195
TIMKEN	SET 1351

### OEM PART NUMBERS \ REFERENCIAS OEM

DAF	1801592
-----	---------

### POSITION \ POSICIÓN

Front axle \ Eje delantero

d (mm.)	D (mm.)	T (mm.)	Weight \ Peso (Kg.)
69,80 \ 70,00	119,70 \ 124,7	110,500	4,50

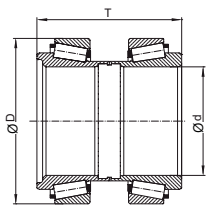
### BRAND \ MARCA

DAF



65CF, 75CF, 85CF, CF65  
CF65II, CF65IV, CF75, CF75II, CF75IV  
CF85, CF85II, CF85IV, LF55, LF55IV  
XF95, XF95II, XF105

## F 200025



Fersa Bearings's patented product \  
Producto patentado por Fersa Bearings

### PART NUMBER CROSS \ REFERENCIAS CRUZADAS

FAG	570530.H195
TIMKEN	SET 1370

### OEM PART NUMBERS \ REFERENCIAS OEM

SAF	03 200 1020 00 \ 03 434 3019 00 \ 03 434 3020 00
-----	--

### POSITION \ POSICIÓN

Trailer axle \ Eje de Tráiler

d (mm.)	D (mm.)	T (mm.)	Weight \ Peso (Kg.)
88,0	138,0	120,0	5,1

### BRAND \ MARCA

SAF

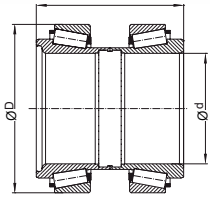


B9-19K \ B9-19W \ B9-22K01 \ B9-22W  
BA9-22K01 \ B19-19K \ B19-19W \ B19-22K01  
B19-22W \ B19-22W-6 \ BINL9-22K01 \ S7-3015  
S9-3718 \ S9-4220 \ S11-3720 \ S11-4218  
S11-4220 \ S111-19 \ S111-22 \ S19-19 \ S19-22  
SIL11-22 \ SL11-4220 \ SZL11-4220 \ SL9-3718  
SL9-4218 \ SZL11-4218 \ Z





## F 200028



Fersa Bearings's patented product \  
 Producto patentado por Fersa Bearings

### PART NUMBER CROSS \ REFERENCIAS CRUZADAS

FAG 566830.H195

### OEM PART NUMBERS \ REFERENCIAS OEM

SAF 03 434 3010 00 \ 03 434 3012 00 \ 04 200 1016 02

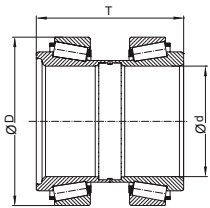
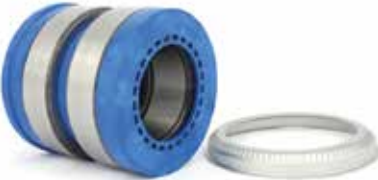
### POSITION \ POSICIÓN

Trailer axle \ Eje de tráiler

d (mm.)	D (mm.)	T (mm.)	Weight \ Peso (Kg.)
120,0	175,03	123,0	7,20

BRAND \ MARCA	SAF
	SK, SKRS, SKRZ

## F 200029



Fersa Bearings's patented product \  
 Producto patentado por Fersa Bearings

### PART NUMBER CROSS \ REFERENCIAS CRUZADAS

FAG 569868.H195

### OEM PART NUMBERS \ REFERENCIAS OEM

SAF 03 434 3018 00 \ 04 200 1019 00

### POSITION \ POSICIÓN

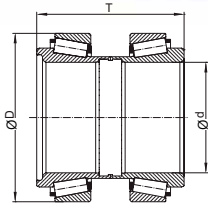
Trailer axle \ Eje de tráiler

d (mm.)	D (mm.)	T (mm.)	Weight \ Peso (Kg.)
82,0	138,0	110,0	5,8

BRAND \ MARCA	SAF
	SKRB SKRLB



## F 200031



Fersa Bearings's patented product \  
Producto patentado por Fersa Bearings

### PART NUMBER CROSS \ REFERENCIAS CRUZADAS

FAG 566847.H195

### OEM PART NUMBERS \ REFERENCIAS OEM

SAF 03 434 3011 00

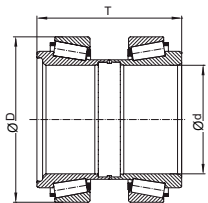
### POSITION \ POSICIÓN

Trailer axle \ Eje de tráiler

d (mm.)	D (mm.)	T (mm.)	Weight \ Peso (Kg.)
100,0	1485,0	141,0	5,45

BRAND \ MARCA	SAF
	SKRLS* SKRLZ

## F 200032



### PART NUMBER CROSS \ REFERENCIAS CRUZADAS

FAG 803750 B

SKF BT2-0130A \ VKBA 5408

TIMKEN SET 1335

### OEM PART NUMBERS \ REFERENCIAS OEM

MERCEDES BENZ 000 350 1349

SCANIA 1850970

VOLVO 85110616

ZF 0735 371 966

### POSITION \ POSICIÓN

Rear axle \ Eje trasero

d (mm.)	D (mm.)	T (mm.)	Weight \ Peso (Kg.)
105,0	160,0	140,0	8,120

BRAND \ MARCA	BOVA	MAN	MERCEDES BENZ	NEOPLAN	VOLVO
			ZF AXLE: AZ AV-132		
		TGA, TGM TGS, TGX M 2000			
	FUTURA LEXIO MAGIG SINERGY	LIONS COACH LIONS CITY HOCL, NG, NL, NÜ, SL, ÜL	CITARO	CITYLINER EUROLINER STARLINER	7700 8500 8700



Handwriting practice area consisting of multiple horizontal dotted lines for writing.

# 3 \

## WHEEL END MODULE

### MODULO DE RUEDA

#### Introduction \ Introducción

The Fersa Wheel end module are bearings integrated in the wheel hub.

Wheel end module are units made up of two perfectly aligned, lubricated for life and pre-set bearings, meeting the market's most demanding requirements. They are lubricated with the highest quality grease in order to enhance their performance under the most adverse conditions. Like the previous bearing units, their assembly is simple and practical.

Los rodamientos Fersa "Modulo de rueda" son rodamientos compactos e integrados en el cubo de la rueda del vehículo.

Nuestros Modulos de rueda, son unidades formadas por dos rodamientos perfectamente alineados, lubricados de por vida y preajustados para cumplir las más altas exigencias del mercado. Usamos grasa de alta calidad para asegurar su funcionamiento con las condiciones más adversas. Asegurando así mismo un montaje en la aplicación simple y práctico.

#### Advantages \ Ventajas

Simple assembly, direct replacement of the defective unit.

Reduction of the space allocated to the bearings, hence weight reduction.

Easy to adjust, since they are already pre-set by the manufacturer.

Minimum maintenance, as it is already lubricated for life by the manufacturer.

Low contamination risk, due to minimal handling.

Shorter axle length, hence less distortion and less misalignment.

Montaje sencillo, sustitución de un conjunto por otro.

Reducción del espacio requerido para el rodamiento, y como consecuencia, del peso.

Sencillez de ajuste, dado que el reglaje está ya fijado desde fábrica.

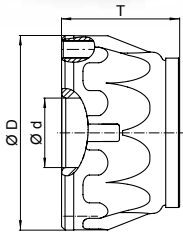
Mínimo mantenimiento, al venir engrasado de por vida.

Menor riesgo de contaminación, al reducir las manipulaciones.

Acortamiento de la longitud del eje, lo que disminuye la deformación y el desalineamiento.



## F 300001



### PART NUMBER CROSS \ REFERENCIAS CRUZADAS

FAG	564734.H195
SKF	VKBA 5549
TIMKEN	SET 1334

### OEM PART NUMBERS \ REFERENCIAS OEM


SAF	1003457 \ 03 200 2001 51 \ 03 434 3650 00 04 200 2001 00 \ 04 200 2001 01
SCHMITZ CARGOBULL	1002689 \ 100167600 \ 100167601

### POSITION \ POSICIÓN

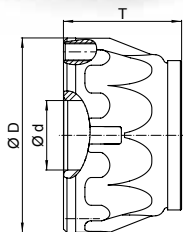
Trailer axle \ Eje Tráiler

d (mm.)	D (mm.)	T (mm.)	Weight \ Peso (Kg.)
82	196	110	15,30

Load with 12 bolts \ Incluye 12 tornillos

BRAND \ MARCA	SAF	SCHMITZ CARGOBULL
	9019-1122	SKI SPR SCS SKO

## F 300003



### PART NUMBER CROSS \ REFERENCIAS CRUZADAS

FAG	201043
SKF	VKBA 5420
SNR	HDS001
TIMKEN	SET 1350


### OEM PART NUMBERS \ REFERENCIAS OEM

IVECO	504189654
RENAULT TRUCKS	5010439770
VOLVO	20764313

### POSITION \ POSICIÓN

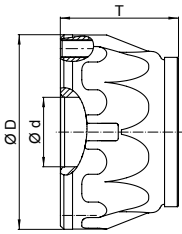
Front axle \ Eje delantero

d (mm.)	D (mm.)	T (mm.)	Weight \ Peso (Kg.)
70,0	195,0	110,0	11,22

BRAND \ MARCA	RENAULT TRUCKS
	Kerax Magnum Midlum Premium (Front and Rear axle \ Eje delantero y trasero)



## F 300005



### PART NUMBER CROSS \ REFERENCIAS CRUZADAS

FAG	801974AE.H195
SKF	BTF 0021 A \ BTF 0110 \ VKBA 5377



### OEM PART NUMBERS \ REFERENCIAS OEM

IVECO	42541578 \ 5006207845
MAN	81 93420 0288 \ 81 93420 0323 \ 81 93420 0330 81 93420 0349

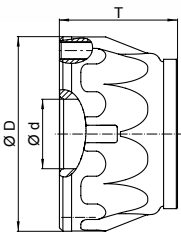
### POSITION \ POSICIÓN

Front axle \ Eje delantero

d (mm.)	D (mm.)	T (mm.)	Weight \ Peso (Kg.)
70	196	140	13,20

BRAND \ MARCA	IVECO	MAN
	CITYCLASS EUROPOLIS	HOCL, LIONS COACH, LIONS CITY LIONS STAR, NG, NL, NM, NÜ, RH SG, SL, SÜ, TOURLINER, ÜL, UN
	9019-1122	TGA, TGM, TGS, TGX E 2000, F 2000, M 2000

## F 300006



### PART NUMBER CROSS \ REFERENCIAS CRUZADAS

FAG	713 6908 50
SKF	BTFB 328755 D \ VKBA 3553

### OEM PART NUMBERS \ REFERENCIAS OEM

IVECO	9381 0034
-------	-----------

### POSITION \ POSICIÓN

Front axle \ Eje delantero

d (mm.)	D (mm.)	T (mm.)	Weight \ Peso (Kg.)
45	120	85	4,00

BRAND \ MARCA	IVECO
	DAILY



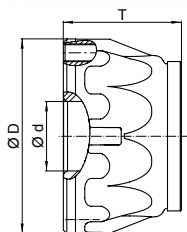
.....

.....

.....

.....

## F 300007



### PART NUMBER CROSS \ REFERENCIAS CRUZADAS

FAG 805531 \ 805532.01.H195

### OEM PART NUMBERS \ REFERENCIAS OEM

RENAULT TRUCKS 5010587029

VOLVO 20550678 \ 85124433

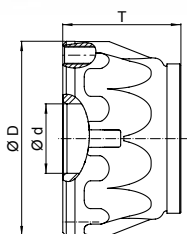
### POSITION \ POSICIÓN

Front axle \ Eje delantero

d (mm.)	D (mm.)	T (mm.)	Weight \ Peso (Kg.)
60	168	100	9,30

BRAND \ MARCA	RENAULT	VOLVO
	MIDLUM	VM

## F 300010



### PART NUMBER CROSS \ REFERENCIAS CRUZADAS

FAG 805532


### OEM PART NUMBERS \ REFERENCIAS OEM

VOLVO 20523899

### POSITION \ POSICIÓN

Front axle \ Eje delantero

d (mm.)	D (mm.)	T (mm.)	Weight \ Peso (Kg.)
60	168	100	9,4

BRAND \ MARCA	ALEXANDER DENNIS	VDL	DANA
	ENVIRO 200	AMBASSADOR ALE 120-105 \ 225 * Citea LLE-120	NDS 56







A series of horizontal dotted lines for writing, starting from the top of the page and extending to the bottom.

# 4 \

## PRESET HUB ASSEMBLY

### RODAMIENTO INTEGRAL DE RUEDA

#### Introduction \ Introducción

Our Preset hub assembly bearings are composed of two mechanical components, bearing - housing, when coupled, they allow handling of the piece at the time of assembly or disassembly. In addition, the combination of all of the elements in a single set guarantees excellent fit and improvements in working conditions.

Preset hub assemblies are the ideal solution that provides a fast, safe, and efficient assembly, guaranteeing a longer service life for the bearing.

Los rodamientos integrales están compuestos por dos componentes mecánicos, rodamiento -soporte, que acoplados facilitan la manipulación de la pieza a la hora de su montaje o desmontaje. Además, la combinación de todos los elementos en un único conjunto garantiza un excelente ajuste y mejoras en las condiciones de trabajo.

Los rodamientos integrales son la solución idónea que proporciona un montaje rápido, seguro y eficaz, garantizando una mayor vida útil del rodamiento.

#### Advantages \ Ventajas

Integration solutions for our bearings are manufactured and assembled for easier mounting, ensuring optimal performance of your components.

**Security and comfort** \ minimum amount of necessary handling.

**Speed** \ ease of mounting, thanks to it being one unified piece.

**Efficiency** \ excellence in the development, design, manufacture and mounting of the piece.

Las soluciones de integración de nuestros rodamientos están fabricadas y ensambladas para facilitar el montaje, asegurando el funcionamiento óptimo de sus componentes.

**Seguridad y Comodidad** \ mínimo número de manipulaciones necesarias.

**Rapidez** \ facilidad de montaje, gracias a ser una única pieza.

**Eficiencia** \ excelencia en el desarrollo, diseño, fabricación y montaje de la pieza.



## 4 \ Preset hub assembly Rodamiento integral de rueda



### F 400001



BRAND \ MARCA	OEM	POSITION \ POSICIÓN	REMARK \ NOTAS
MERCEDES BENZ	000 350 0535 000 350 2335	Trailer axle \ Eje Tráiler	Brake disc screws included \ Tornillos de disco de freno incluidos



### F 400002



BRAND \ MARCA	OEM	POSITION \ POSICIÓN	REMARK \ NOTAS
DAF	1691621 1697346 1699327 1818004 2019789	Front axle \ Eje delantero	Brake disc \ Disco de freno



### F 400003



BRAND \ MARCA	OEM	POSITION \ POSICIÓN	REMARK \ NOTAS
DAF	1657637 1812161 2019802	Rear axle \ Eje trasero	Brake disc \ Disco de freno



### F 400004



BRAND \ MARCA	OEM	POSITION \ POSICIÓN	REMARK \ NOTAS
DAF	1389061 1391517 1391617 1818003 2019853	Rear axle \ Eje trasero	Brake disc \ Disco de freno



### F 400006



BRAND \ MARCA	OEM	POSITION \ POSICIÓN	REMARK \ NOTAS
RENAULT TRUCKS VOLVO	7420819822 7420820420 20499882 20820420	Rear axle \ Eje trasero	Brake drum \ Freno de tambor



### F 400007



BRAND \ MARCA	OEM	POSITION \ POSICIÓN	REMARK \ NOTAS
VOLVO	85105696	Rear axle \ Eje trasero	Brake disc 27 mm bolts \ Disco de freno pernos 27 mm With ABS \ Con ABS



## F 400008



BRAND \ MARCA	OEM	POSITION \ POSICIÓN	REMARK \ NOTAS
RENAULT TRUCK VOLVO	7420535263 7485107753 85107753	Rear axle \ Eje trasero	Brake disc \ 25 mm bolts \ Disco de freno pernos 25 mm With ABS \ Con ABS



## F 400009



BRAND \ MARCA	OEM	POSITION \ POSICIÓN	REMARK \ NOTAS
VOLVO	20535202 85111448 85111791 85114470	Front axle \ Eje delantero	Brake disc \ Disco de freno With ABS \ Con ABS



## F 400010



BRAND \ MARCA	OEM	POSITION \ POSICIÓN	REMARK \ NOTAS
RENAULT TRUCKS VOLVO	7421022433 21022433 85107749 85111789	Front axle \ Eje delantero	Brake disc \ Disco de freno With ABS \ Con ABS



## F 400011



BRAND \ MARCA	OEM	POSITION \ POSICIÓN	REMARK \ NOTAS
MERCEDES BENZ	972 330 0225 972 330 0325 972 330 0425	Front axle \ Eje delantero	Brake disc \ Disco de freno With ABS \ Con ABS



## F 400013



BRAND \ MARCA	OEM	POSITION \ POSICIÓN	REMARK \ NOTAS
RENAULT TRUCKS VOLVO	7420534904 20534904 20581399 21024160 21024166	Front axle \ Eje delantero	Brake drum \ Freno de tambor



## F 400014



BRAND \ MARCA	OEM	POSITION \ POSICIÓN	REMARK \ NOTAS
VOLVO	20518092	Front axle \ Eje delantero	Brake drum \ Freno de tambor

## 4 \ Preset hub assembly Rodamiento integral de rueda



### F 400015



BRAND \ MARCA	OEM	POSITION \ POSICIÓN	REMARK \ NOTAS
SCANIA	2085471 2290532	Front axle \ Eje delantero	Brake drum \ Freno de tambor



### F 400016



BRAND \ MARCA	OEM	POSITION \ POSICIÓN	REMARK \ NOTAS
SCANIA	1864430 1868662 2290526	Front axle \ Eje delantero	Brake disc \ Disco de freno



### F 400018



BRAND \ MARCA	OEM	POSITION \ POSICIÓN	REMARK \ NOTAS
RENAULT TRUCKS VOLVO	7420819806 7421328181 20819804 20820402 21328177 21328181	Rear axle \ Eje trasero	Brake drum \ Freno de tambor With ABS \ Con ABS



### F 400019



BRAND \ MARCA	OEM	POSITION \ POSICIÓN	REMARK \ NOTAS
VOLVO	1078053 20517164 85104301	Rear axle \ Eje trasero	Brake drum \ Freno de tambor With ABS \ Con ABS



### F 400021



BRAND \ MARCA	OEM	POSITION \ POSICIÓN	REMARK \ NOTAS
VOLVO	20518053 20535244 20535245 21336855 21336856 21336857	Rear axle \ Eje trasero	Brake drum \ Freno de tambor



### F 400022



BRAND \ MARCA	OEM	POSITION \ POSICIÓN	REMARK \ NOTAS
VOLVO	20476519 20518054	Rear axle \ Eje trasero	Brake drum \ Freno de tambor





5\

COMPLEMENTS

---

COMPLEMENTOS

---







## MULTIPURPOSE GREASE \ GRASA DE USO GENERAL

Size \ Tamaño: 1Kg \ 0.5 Kg

Multipurpose uses grease designed to withstand demanding mechanical conditions and large lubrication frequencies

Grasa multiusos diseñada para resistir condiciones mecánicas exigentes y grandes frecuencias de lubricación

### Composition \ Composición

Nature of the thickener	Naturaleza del Espesante	Lithium Soap \ Jabón de litio
Drop Point (°C)	Punto de Gota (°C)	>185
Oil Viscosity (cSt at 40°C)	Viscosidad del aceite (cST a 40°C)	150
Welding Load (4 balls)	Carga de Soldadura (4 bolas)	>2500 N
Color	Color	Light brown \ Ambar
Service temperature	Temperatura de uso	-20 a 120 °C (4 a 248 °F)



## SPECIAL WHEEL END GREASE \ GRASA ESPECIAL DE RUEDA

Size \ Tamaño: 1Kg \ 0.5 Kg

Special grease for commercial vehicles for wheel ends, designed to reduce lubrication periods up to 80% compared to conventional lithium grease

Grasa especial para rueda de vehículo industrial diseñada para reducir los periodos de lubricación hasta un 80% respecto a las grasas líticas convencionales

### Composition \ Composición

Nature of the thickener	Naturaleza del Espesante	Litio Complex \ Litio complejo
Drop Point (°C)	Punto de Gota (°C)	>250
Oil Viscosity (cSt at 40°C)	Viscosidad del aceite (cST a 40°C)	150
Welding Load (4 balls)	Carga de Soldadura (4bolas)	>3150 N
Color	Color	Blue \ Azul
Service temperature	Temperatura de uso	-20 a 160 °C. (4 a 320 °F)

# MAINTENANCE BEARING KIT \

## KIT DE MANTENIMIENTO DE RODAMIENTOS



KRBC F 200013

KRBC F 200014

KRBC F 200015

KRBC F 200032



Area with horizontal dotted lines for notes.

PRESS TOOL KITS \ KIT DE HERRAMIENTAS PARA PRENSA



## BTA 001

BRAND \ MARCA

REF. FERSA

VOLVO

F 200013 \ F 200014 \ F 200015



## BTA 003

BRAND \ MARCA

REF. FERSA

BPW

32310 F \ 33116 F



## BTA 005

BRAND \ MARCA

REF. FERSA

DAF

F 200016 \ F 200017 \ F 200018 \ F 200019



## BTA 006

BRAND \ MARCA

REF. FERSA

MULTI-BRAND \  
MULTIMARCA

For complete disassembly and assembly with press \  
Para el desmontaje y montaje de rodamientos  
con prensa



## BTA 007

BRAND \ MARCA

REF. FERSA

SCANIA

F 15097 \ HM 218248\10

HYDRAULIC BUSHINGS EXTRACTOR \ EXTRACTOR HIDRÁULICO DE BUJES

## BTA 009



BRAND \ MARCA

REF. FERSA

MULTI-BRAND \  
MULTIMARCA

The Hydraulic Bushings Extractor is a set that includes the plate extractor and Fersa links. These, together with the cylinder and the manual hydraulic pump, facilitate the quick and safe removal up to a maximum of 23 tons. \

El Extractor Hidráulico de Bujes es un conjunto que incluye la placa extractora y los acoplamientos de Fersa. Estos, unidos al cilindro y la bomba hidráulica manual, facilitan una extracción rápida y segura, hasta un máximo de 23 toneladas.



A large area of horizontal dotted lines for writing, spanning most of the page width.

## 6\

## PART NUMBER CROSS

## CRUCE DE REFERENCIAS

## 6.1 Competitor part number cross \

Cruce de Referencias con la competencia

FAG	Fersa
201034	F 15100
201037	F 15097
201043	F 300003
201050	F 15120
201059	F 15122
805531	F 300007
805532	F 300010
713690850	F 300006
564734.H195	F 300001
566074.H195	F 200016
566193.H195	F 200018
566283.01.H195	F 200017
566283.H195	F 200017
566425.H195	F 200014
566426.H195	F 200013
566427.H195	F 200015
566830.H195	F 200028
566834.H195	F 200019
566847.H195	F 200031
569868.H195	F 200029
570530.H195	F 200025
571762.01.H195	F 15097
571762.H195	F 15097
581079 C	F 200013
800792 D	F 200014
801974AE.H195	F 300005
803194 A	F 15125
803194.26	F 15125
803750 B	F 200004
804162 A	F 200005
805003A.H195	F 15100
805003CA.H195	F 15300

FAG	Fersa
805011 C	F 15126
805012.06.H195	F 15122
805092 C	F 15127
805092.07	F 15127
805532.01.H195	F 300007

KOYO	Fersa
DU60108 8	F 15120

SKF	Fersa
BT2-0130A	F 200004
BTF 0021 A	F 300005
BTF 0110	F 300005
BTFB 328755 D	F 300006
BTH 0018 A	F 15097
BTH 0022	F 15100
BTH 0053	F 15122
BTH 0055	F 15100
BTH 0057	F 15300
BTH 1011	F 15121
BTH-0010 D	F 15125
VKBA 3552	F 15121
VKBA 3553	F 300006
VKBA 5314	F 15097
VKBA 5377	F 300005
VKBA 5397	F 15122
VKBA 5408	F 200004
VKBA 5409	F 15126
VKBA 5412	F 15100
VKBA 5415	F 15125
VKBA 5416	F 200005
VKBA 5420	F 300003

SKF	Fersa
VKBA 5423	F 200014
VKBA 5424	F 200015
VKBA 5425	F 200013
VKBA 5549	F 300001
VKBA 5419	F 15300

SNR	Fersa
HDS 001	F 300003
HDS 103	F 15100

TIMKEN	Fersa
NP 078914	F 15097
NP 793154	F 15125
SET 1231	F 15097
SET 1237	F 15126
SET 1242	F 15122
SET 1263	F 15127
SET 1277	F 15126
SET 1310	F 15100
SET 1311	F 200015
SET 1312	F 200013
SET 1314	F 200014
SET 1321	F 15300
SET 1334	F 300001
SET 1335	F 200004
SET 1346	F 200016
SET 1349	F 15120
SET 1350	F 300003
SET 1351	F 200019
SET 1352	F 200017
SET 1370	F 200025

## 6.2 OEM part number cross \

### Cruce de Referencias OEM

OEM	Fersa
<b>DAF</b>	
1389061	F 400004
1391517	F 400004
1391617	F 400004
1400291	F 15122
1408086	F 15122
1428396	F 400023
1613331	F 400023
1657637	F 400003
1691621	F 400002
1697346	F 400002
1699327	F 400002
1801592	F 200016
1801593	F 200018
1801594	F 200017
1801595	F 200019
1812160	F 400023
1812161	F 400003
1818003	F 400004
1818004	F 400002
2019789	F 400002
2019802	F 400003
2019853	F 400004
170 3859	F 15125

<b>DANA</b>	
833202	F 15127
833211	F 15126

<b>IVECO</b>	
1905487	F 15122
2994058	F 15126
2996882	F 15122
7179749	F 15122
7179751	F 15122
7180066	F 15121
7182915	F 15127
7183074	F 15122

OEM	Fersa
7183075	F 15122
7184079	F 15126
7184080	F 15126
7189050	F 15122
7189648	F 15122
42541578	F 300005
503126457	F 200004
504189654	F 300003
5006207845	F 300005
5031 26457	F 200004
9381 0034	F 300006

<b>MAN</b>	
36 93420 0009	F 200004
81 93420 0288	F 300005
81 93420 0320	F 200004
81 93420 0323	F 300005
81 93420 0330	F 300005
81 93420 0342	F 200004
81 93420 0346	F 200005
81 93420 0349	F 300005
81 93420 0376	F 200004
81 93420 6097	F 200004
81.93420-0336	F 15127
81.93420-0344	F 15300
81.93420-0354	F 15300
81.93420-0379	F 15127
81.93420-6083	F 15127
81.93420-6099	F 15127

<b>MERCEDES BENZ</b>	
000 350 0535	F 300009
000 350 0535	F 400001
000 350 1349	F 200032
000 350 2335	F 400001
002 980 7202	F 15125
013 981 2205	F 15125
013 981 2305	F 15125

OEM	Fersa
013 981 9805	F 15125
014 981 51 05	F 15100
014 981 5105	F 15100
014 987 5705	F 15120
014 981 93 05	F 15100
014 981 9305	F 15100
014 981 99 05	F 15100
014 981 9905	F 15100
015 981 1905	F 15120
016 981 2805	F 15100
017 981 5005	F 15100
943 330 08 25	F 400029
943 330 12 25	F 400029
943 330 13 25	F 400029
943 334 00 01	F 400029
972 330 0225	F 400011
972 330 0325	F 400011
972 330 0425	F 400011
975 330 0425	F 15125

<b>RENAULT TRUCKS</b>	
5001861915	F 200014
5010439770	F 300003
5010587029	F 300007
7420516957	F 200014
7420518617	F 200015
7420518637	F 200013
7420518661	F 200014
7420534904	F 400013
7420535202	F 200013
7420535203	F 200013
7420535262	F 200014
7420535263	F 400008
7420535264	F 200014
7420792439	F 200014
7420819806	F 400018
7420819822	F 400006
7420819826	F 400030

# 6 \ Part number cross

Cruce de referencia

OEM	Fersa
7420819834	F 200014
7420819846	F 200014
7420819859	F 200014
7420819860	F 200014
7420820420	F 400006
7420967831	F 200013
7421021381	F 200015
7421021391	F 200013
7421022433	F 400010
7421022434	F 200015
7421024188	F 200015
7421024206	F 200013
7421024208	F 200013
7421036050	F 200014
7421328181	F 400018
7485107753	F 400008
7485109244	F 400030

SAF	
1003457	F 300001
03 200 1020 00	F 200025
03 200 2001 51	F 300001
03 434 3010 00	F 200028
03 434 3011 00	F 200031
03 434 3012 00	F 200028
03 434 3018 00	F 200029
03 434 3019 00	F 200025
03 434 3020 00	F 200025
03 434 3650 00	F 300001
04 200 1016 02	F 200028
04 200 1019 00	F 200029
04 200 2001 00	F 300001
04 200 2001 01	F 300001

SCANIA	
1336296	F 15097
1356897	F 15097
1365570	F 15097
1382900	F 15097
1413785	F 15097
1439070	F 15097
1443078	F 15097
1476945	F 15097

OEM	Fersa
1724482	F 15097
1850970	F 200032
1864430	F 400016
1868087	F 15097
1868662	F 400016
2085471	F 400015
2277946	F 200014
2290526	F 400016
2290532	F 400015
2310169	F 15097

SCHMITZ CARGOBULL	
1002689	F 300001
100167600	F 300001
100167601	F 300001

VOLVO	
1075408	F 200014
1078053	F 400019
3988673	F 200013
3988674	F 200013
3988675	F 200013
3988830	F 200013
20382168	F 200013
20476519	F 400022
20499882	F 400006
20517164	F 400019
20518053	F 400021
20518054	F 400022
20518092	F 200013
20518092	F 400014
20518093	F 200013
20518617	F 200015
20518637	F 200013
20518661	F 200014
20523899	F 300010
20534904	F 400013
20535202	F 400009
20535244	F 400021
20535245	F 400021
20550678	F 300007
20558950	F 200013
20581399	F 400013

OEM	Fersa
20589393	F 200015
20728008	F 200013
20764313	F 300003
20792439	F 200014
20792440	F 200014
20819804	F 400018
20819826	F 400030
20820402	F 400018
20820420	F 400006
20967828	F 200014
20967830	F 200015
20967831	F 200013
21021391	F 200013
21022433	F 400010
21024160	F 400013
21024166	F 400013
21036050	F 200014
21062580	F 400031
21328177	F 400018
21328181	F 400018
21336855	F 400021
21336856	F 400021
21336857	F 400021
22008157	F 200015
85103257	F 15127
85103258	F 15126
85104301	F 400019
85105696	F 400007
85107749	F 400010
85107753	F 400008
85109244	F 400030
85110616	F 200004
85110616	F 200032
85111448	F 400009
85111789	F 400010
85111791	F 400009
85114470	F 400009
85124433	F 300007

ZF	
4472335745	F 400031
0735 371 966	F 200032





Lined writing area with horizontal dotted lines.



A series of horizontal dotted lines for writing, spanning the width of the page.



# EXPERTS IN BEARING SOLUTIONS

---

EUROPE  
Spain \ Zaragoza

Headquarters  
Tlf: +34 976 333 850  
fersa@fersa.com

Regional branch  
Tlf: +34 876 269 571  
fersaiberia@fersa.com

NORTH AMERICA  
U.S.A \ Ohio

fersa.usa@fersa.com

ASIA  
China \ Jiaxing

Tlf: +86 (0) 573 8398 7788  
fersa.cn@fersa.com

SOUTH AMERICA  
Brazil \ Pinhais, Curitiba

Tlf: +55 41 3132 5100  
fersa.brasil@fersa.com



[www.fersa.com](http://www.fersa.com)



CAT WHEEL END UNITS